



# Formation Transformation Digitale

DEPUIS

28

ANS

Microsoft  
Partner



Gold Cloud Platform  
Gold Cloud Productivity  
Gold Collaboration and Content  
Gold Messaging  
Gold Datacenter

 **AUTODESK®**  
Authorised value added reseller

Solutions distinctives pour accroître la productivité des entreprises et des personnes



# Qui sommes nous?

Promouvoir l'économie numérique pour rendre les entreprises africaines plus compétitives.

TW MICRONICS est un intégrateur de solutions informatiques et un centre de formation technique agréé Microsoft. Nous proposons des solutions distinctives afin d'accroître la productivité des entreprises et des personnes.

Agissant en tant qu'expert, auprès des multinationales, des PME, des Organisations Gouvernementales et Non-Gouvernementales, TW MICRONICS s'engage à mettre à votre service l'audit, le conseil, la fourniture, le déploiement, la formation et la maintenance de votre système d'information.

25 années d'expérience nous ont permis de collaborer avec des acteurs de divers secteurs en Afrique et dans le monde. *La finance, l'industrie, la logistique, l'informatique, la communication, l'éducation, la santé, la défense etc.*



## Guy Raoul WASSEU, Founder & CEO

-----  
Ingénieur Polytechnicien  
MCT, MCSE, MCSA  
MCTS, MCP, MOS





# **NOTRE VISION !!!**



**la révolution du numérique est une opportunité majeure pour les pays Africains de rattraper leur retard sur les pays développés du moment où le contenu prime sur l'infrastructure**

**# TELLE EST NOTRE VISION !!!**





## FORMATIONS & CERTIFICATIONS

**BOOSTER** votre carrière  
et **GAGNEZ** plus de compétences !!

*Les obstacles couramment relevés de manière stricte par les Directeurs d'entreprise, sont ceux du manque de compétences et de la faible productivité. Cela dit, afin d'éviter ces critiques, investissons davantage dans la formation de nos employés.*

**SEMINAIRES DE FORMATION INTRA ET INTER ENTREPRISES**

**Yaoundé - Douala - Abidjan - Kinshasa - Djamena**



# FORMATION INTER / INTRA ENTREPRISE

## Modes de Formation:

Présentielle - Classes Virtuelles - Elearning - Blended Learning

### Formation inter-entreprise

La formation inter-entreprise se déroule dans nos locaux de formation et peut regrouper des salariés de différentes entreprises et organisations au sein d'une même session. Le fait qu'une session inter entreprise est susceptible d'être organisée avec des salariés d'entreprises et organisations différentes la rend très enrichissante pour les stagiaires car ils peuvent, ainsi, partager leurs expériences et méthodes de travail mutuelles. Cependant le contenu et la date de formation sont définis dans le présent catalogue, l'entreprise et/ou peut alors choisir parmi plusieurs dates proposées mais elles resteront fixes et le client final ne pourra demander une modification du programme.

### Formation intra-entreprise

La formation intra-entreprise se déroule dans les locaux (ou tout autre lieu) de l'entreprise / organisation qui souhaite entreprendre la formation. Ce format se déroule donc avec les salariés d'une même entreprise / organisation et le choix de la date dans ce type de format est en fonction de la disponibilité des salariées et du formateur. L'intra permet bien plus de souplesse en matière d'organisation et, peut-être planifiée rapidement.





# **NOS SOLUTIONS**





## GESTION DES IDENTITÉS DOTÉES DE PRIVILÈGES

| MODULE                         | FONCTIONNALITÉS   | NATIVE / SUR DEVIS |
|--------------------------------|---|--------------------|
| Module centraux                | Intégration de base<br>Adaptation aux metier)               | Inclus             |
| Gestion des identités/Sécurité | Authentification Unique SSO                                 | Inclus             |
|                                | Authentification multifacteur                               | Inclus             |
|                                | Protection des appareils,de l'application<br>et des données | Sur devis          |
| Traitement                     | Gestion des documents                                       | Inclus             |
|                                | workflow  | Sur devis          |
|                                | Signature électronique                                      | Sur devis          |
| Business Intelligence          | Data strategy   | Inclus             |
| Intelligence Artificielle      | Vente avec l'IA   | Sur devis          |
|                                | Support client via un Agent virtuel                         | Sur devis          |

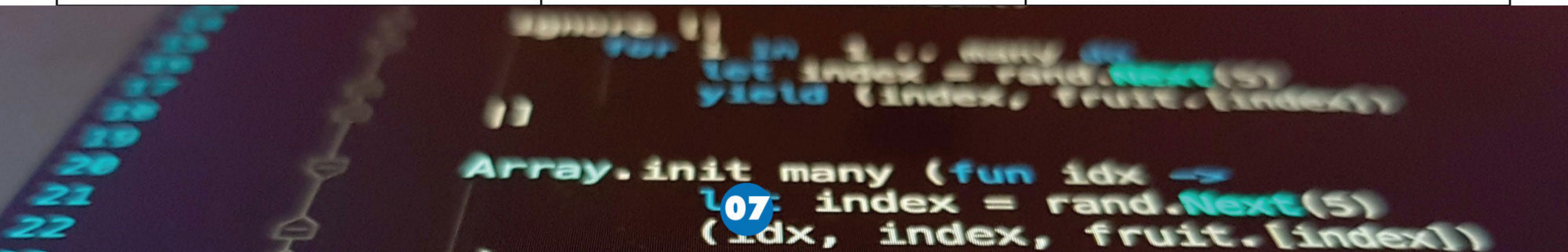




# DEVELOPPEMENT D'APPLICATION



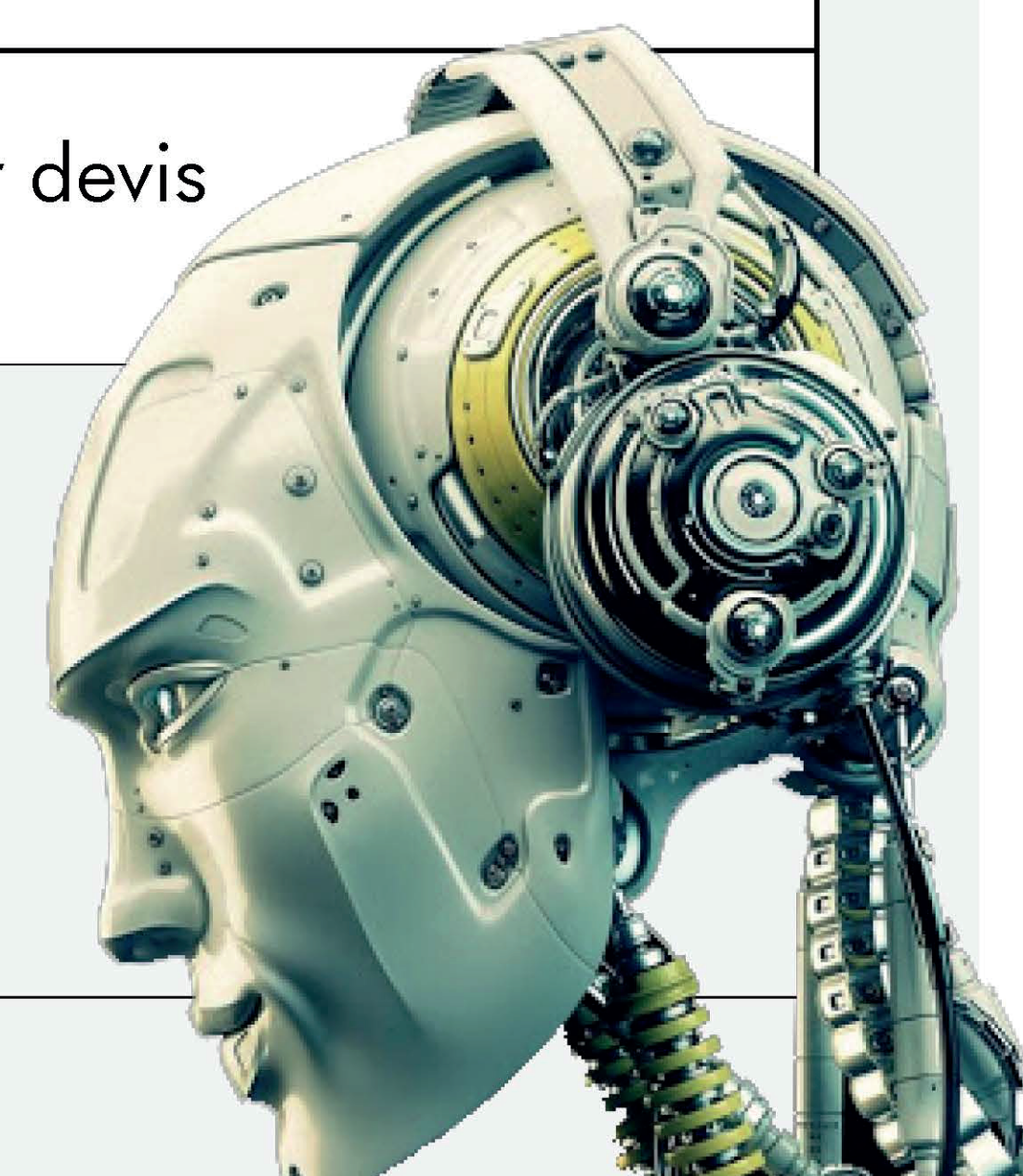
| TYPE D'APPLICATION   | FONCTIONNALITÉS   | NATIVE / SUR DEVIS |
|--|---|--------------------|
| Application M-Commerce,<br>Application Mobile IOS,<br>Application mobile Hybride,<br>Application Web,<br>E-commerce,<br>Site Web | Personalisation de l'app  | Inclus             |
|  | Gestion des écrans à forte identité graphique<br>Choix de la disposition des écrans à travers des gabarits adaptatifs | Inclus             |
|  | Gestion du Back Office dédié  | Inclus             |
|  | navigation et le contenu de votre App   | Inclus             |
|  | Interstitials et bandeaux pub   | Inclus             |
|  | Inscription, groupes et profiling   | Sur devis          |
|  | Gestion des Contenu public, protégé, limité et privé  | Sur devis          |
|  | Formulaires personnalisés   | Sur devis          |
|  | Push Notification   | Sur devis          |
|  | Système de fidélité   | Sur devis          |
|  | QR code   | Sur devis          |
|  | Assistant Virtuelle   | Sur devis          |
| Réalité augmenté   | Sur devis   |                    |





# IA

| <b>TYPE D'APPLICATION</b>                            | <b>FONCTIONNALITÉS</b>             | <b>NATIVE / SUR DEVIS</b> |
|--|------------------------------------|---------------------------|
| Assistant virtuelle                                  | Conversation naturelle             | Inclus                    |
|  | Apprentissage intelligent          | Inclus                    |
|  | Sécurité                           | Inclus                    |
|  | Intégration avec Cortana           | Sur devis                 |
|  | Intégration site web               | Inclus                    |
|  | Intégration réseaux sociaux        | Sur devis                 |
|  | Intégration ERP/Système de gestion | Sur devis                 |
| Application de réalité augmenté<br>Réalité Augmentée | Reconnaissance faciale             | Sur devis                 |
|  | Print Augmenté                     | Sur devis                 |
|  | Projection 3D                      | Sur devis                 |
|  | Géolocalisation                    | Sur devis                 |





## GED ET ARCHIVAGE

| <b>MODULES</b>                    | <b>FONCTIONNALITÉS</b>  | <b>NATIVE / SUR DEVIS</b> |
|-----------------------------------|---|---------------------------|
| Indexation des documents          | Analyse de l'existant   | Inclus                    |
|                                   | Réflexion sur les enjeux de productivité et de sécurité       | Inclus                    |
|                                   | Production d'un rapport de préconisations personnalisé        | Inclus                    |
|                                   | Étude de faisabilité ou projet d'optimisation                 | Inclus                    |
|                                   | Développement de système de Gestion Électronique de Documents | Inclus                    |
|                                   | Gestion du volume de documents                                | Inclus                    |
|                                   | Outils de recherche avancé                                    | Inclus                    |
| Gestion d'accès                   | Authentification  | Inclus                    |
|                                   | Création, contrôle et filtration des accès                    | Inclus                    |
|                                   | Tracabilité des opérations                                    | Sur devis                 |
| Archivage                         | Gestion des archives  | Inclus                    |
|                                   | Gestion des emplacements                                      | Inclus                    |
|                                   | Gestion des dates   | Inclus                    |
|                                   | Gestion des statistiques                                      | Inclus                    |
| Visa, Signature, Cloture et envoi | Circuit de Visa   | Sur devis                 |
|                                   | Signer, Annoter   | Sur devis                 |
|                                   | Envoyer un courrier via un courriel et cloturer le projet     | Sur devis                 |



**GEC**

| <b>MODULES</b>  | <b>FONCTIONNALITÉS</b>                                    | <b>NATIVE / SUR DEVIS</b> |
|---|---|---------------------------|
| Enregistrement et validation du courrier                            | Gestion des utilisateurs et roles                         | Inclus                    |
|   | Mise en place des entités                                 | Inclus                    |
|   | Enregistrement spontané des courriers                     | Inclus                    |
|   | Gestion des flux entrants                                 | Inclus                    |
|   | Enregistrement du courrier                                | Inclus                    |
|   | Accusé de reception                                       | Inclus                    |
| Traitement des courriers, edition des réponses, avis et redirection | Double validation   | Inclus                    |
|   | Multivalication   | Sur devis                 |
|   | Visa signature  | Inclus                    |
|   | Traitement du courrier                                    | Inclus                    |
|   | Gestion des avis  | Inclus                    |
|   | Classer les courriers dans des dossiers                   | Inclus                    |
|   | Redirection des courriers                                 | Sur devis                 |
| Visa, Siganture, Cloture et envoi                                   | Circuit de Visa   | Sur devis                 |
|   | Signer,Annoter  | Inclus                    |
|   | Envoyer un courrier via un courriel et cloturer le projet | Sur devis                 |
| Envoi et suivi de plis numérique                                    | Envoi du pli numérique                                    | Sur devis                 |
|   | Reception du pli numérique                                | Sur devis                 |
|   | Suivi du pli numerique                                    | Sur devis                 |
| Envoi et suivi de plis numérique                                    | Archivage des courriers                                   | Sur devis                 |
|   | Traiter les courriers archivés                            | Sur devis                 |
|   | Suivre les courriers archivés                             | Sur devis                 |





# Découvrez la communication unifiée

| <b>MODULES</b>       | <b>FONCTIONNALITÉS</b>  | <b>NATIVE / SUR DEVIS</b> |
|----------------------|---|---------------------------|
| Voix                 | Emettre et recevoir des appels internes et externes, ainsi que des messages vocaux  | Inclus                    |
| Vidéo /collaboration | voir des personnes distantes, partager des documents  | Inclus                    |
| Messagerie           | Envoyer et recevoir des messages textes, au format mail ou instantané   | Inclus                    |
| Conférence           | Réunir à distance 2 personnes et plus, grâce à l'audio ou à la visioconférence  | Inclus                    |
| Mobilité             | utiliser les outils de travail et de communication de n'importe où et sur différents terminaux (poste fixe, mobile ou tablette) | Inclus                    |





## LA PRODUCTIVITÉ ET COLLABORATION

| MODULE                         | FONCTIONNALITÉS   | NATIVE / SUR DEVIS |
|--------------------------------|---|--------------------|
| Module centraux                | Déploiement de base et adaptation au métiers                          | Inclus             |
| Gestion des identités/Sécurité | Authentification Unique SSO   | Inclus             |
|                                | Authentification multifacteur   | Inclus             |
|                                | Protections et configuration des flux sur les mails étiquetés         | Inclus             |
|                                | Protection des appareils, l'application et des données                | Inclus             |
|                                | Moderation des mails avec approbation                                 | Sur devis          |
|                                | Gestion des documents, Approbation de contenu et flux de travail      | Sur devis          |
|                                | Automatisation des tâches dans Microsoft teams et autres applications | Sur devis          |
|                                | Signature électronique  | Sur devis          |





## L'EXTERNALISATION DE L'INFRASTRUCTURE IT

| <b>MODULE</b>   | <b>FONCTIONNALITÉS</b>                               | <b>DESCRIPTION</b>  | <b>NATIVE / SUR DEVIS</b> |
|-----------------|--|---|---------------------------|
| Module centraux | Service de migration transparente                    | Embarque la relocalisation d'une partie ou de façon complète le centre de données de l'entreprise avec un minimum de temps d'arrêt et de risque pour accélérer sa transformation digitale | Sur devis                 |
|                 | Cloud Hybride  | moyen cohérent de surveiller, gérer et optimiser les charges de travail dans votre environnement Cloud Hybride grâce à l'automatisation et aux informations cognitives.                   | Sur devis                 |
|                 | stockage et de sauvegarde dans le cloud d'entreprise | Solutions de stockage et de sauvegarde sur le Cloud adaptées aux applications qui nécessitent une évolutivité et une flexibilité pour stocker des données de manière fiable et sécurisée  | Sur devis                 |
|                 | Restauration des données                             | évaluer, planifier et concevoir des approches de reprise après sinistre moderne et flexible qui répond et s'adaptent aux besoins du client  | Sur devis                 |
|                 | La mise en réseau                                    | des services de mise en réseau basés sur l'un des plus grands fournisseurs de fibre optique et de connectivité sécurisée  | Sur devis                 |

Aucun prix de base, toute tarification est suite d'une analyse préalable.



## LA SÉCURITÉ DES RESSOURCES DE L'ENTREPRISE

| MODULE                             | FONCTIONNALITÉS  | NATIVE / SUR DEVIS |
|------------------------------------|--|--------------------|
| Gestion des Identités et des accès | Authentification Unique SSO  | Inclus             |
|                                    | Authentification multifacteur  | Inclus             |
|                                    | gestion des identités dotées de privilèges   | Inclus             |
|                                    | Groupes dynamiques attribution de licences basées sur les groupes                        | Inclus             |
|                                    | Accès conditionnel basé sur les risques  | Inclus             |
|                                    | Accès conditionnel basé sur les risques  | Inclus             |
| Sécurité basée sur les identités   | Cloud Apps Security: Visibilité et contrôle pour toutes les applications orientées cloud | Sur devis          |
|                                    | Advanced Threat Analytics: Identifier les menaces avancées sur les identités en local    | Sur devis          |
|                                    | Advanced Security Management: Pour les activités suspectes dans Microsoft 365            | Sur devis          |
| Productivité mobile gérée          | Gestion des appareils  | Inclus             |
|                                    | Gestion des applications   | Inclus             |
|                                    | Gestion des utilisateurs en libre service  | Sur devis          |
| Protection des informations        | Classification Intelligente et étiquetage des données automatisées                       | Sur devis          |
|                                    | Protection du contenu stocké dans Office 365   | Sur devis          |
|                                    | Suivi et notification pour les documents partagés  | Sur devis          |



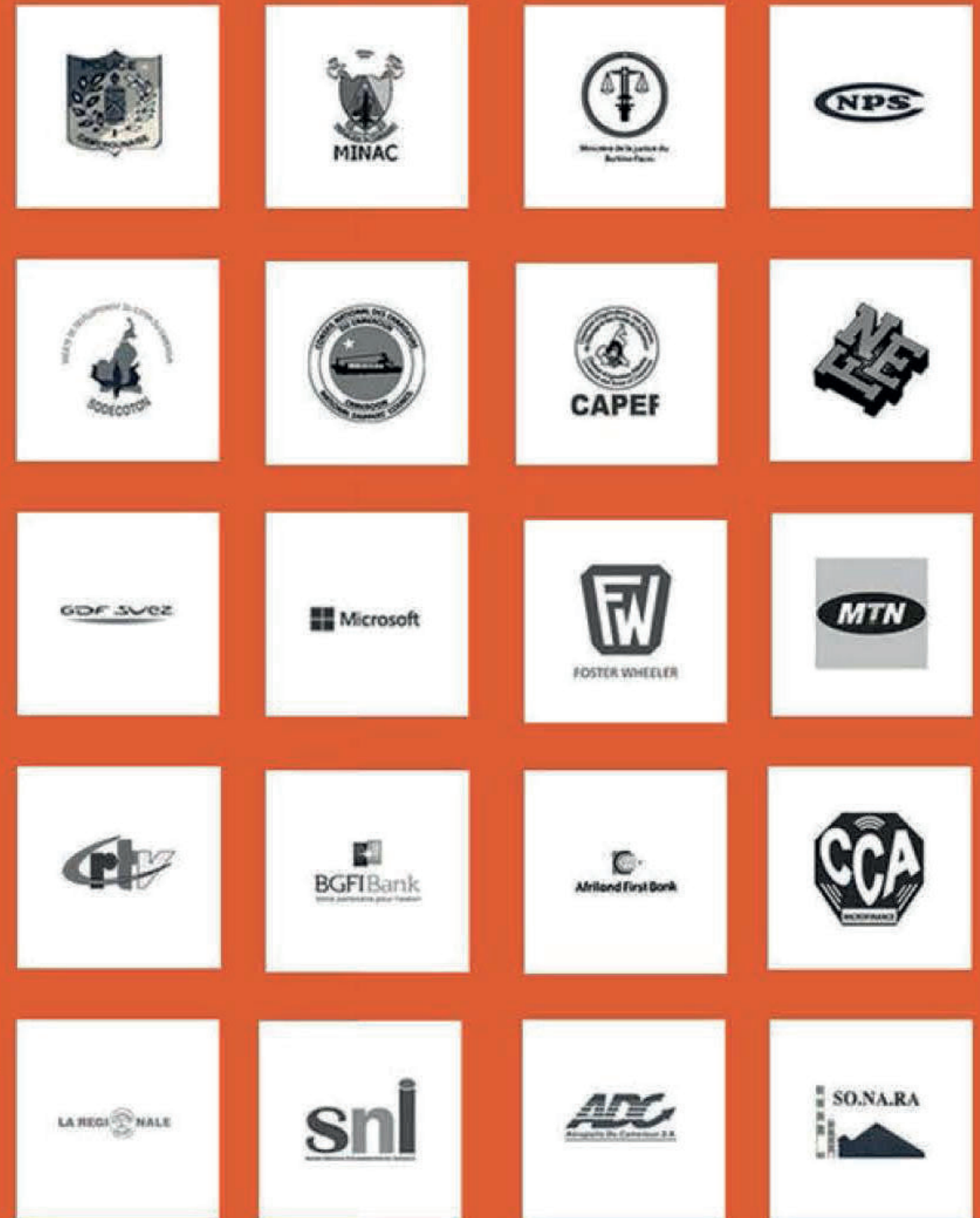
# Microsoft Partner



- Gold Cloud Platform
- Gold Cloud Productivity
- Gold Collaboration and Content
- Gold Datacenter
- Gold Messaging
- Silver Enterprise Mobility Management
- Silver Application Development
- Silver Communications
- Silver Small and Midmarket Cloud Solutions
- Silver Windows and Devices



## Ils nous font confiance



Yaoundé Rue 1695  
 Ngouso, face EForce  
 Tel: 237 655 05 00 80 / 655 00 01 48  
 Mail: [twmicronics@twmicronics.com](mailto:twmicronics@twmicronics.com)  
 Web: [www.twmicronics.com](http://www.twmicronics.com)  
 Facebook: [@twmicronics237](https://www.facebook.com/twmicronics237)  
 Twitter: [@twmicronics](https://twitter.com/twmicronics)

## Nos Partenaires



Nom : \_\_\_\_\_  
 Tél : \_\_\_\_\_  
 Mail : \_\_\_\_\_@twmicronics.com